

PAUL SIGNAC

LE CHÂTEAU DE COMBLAT

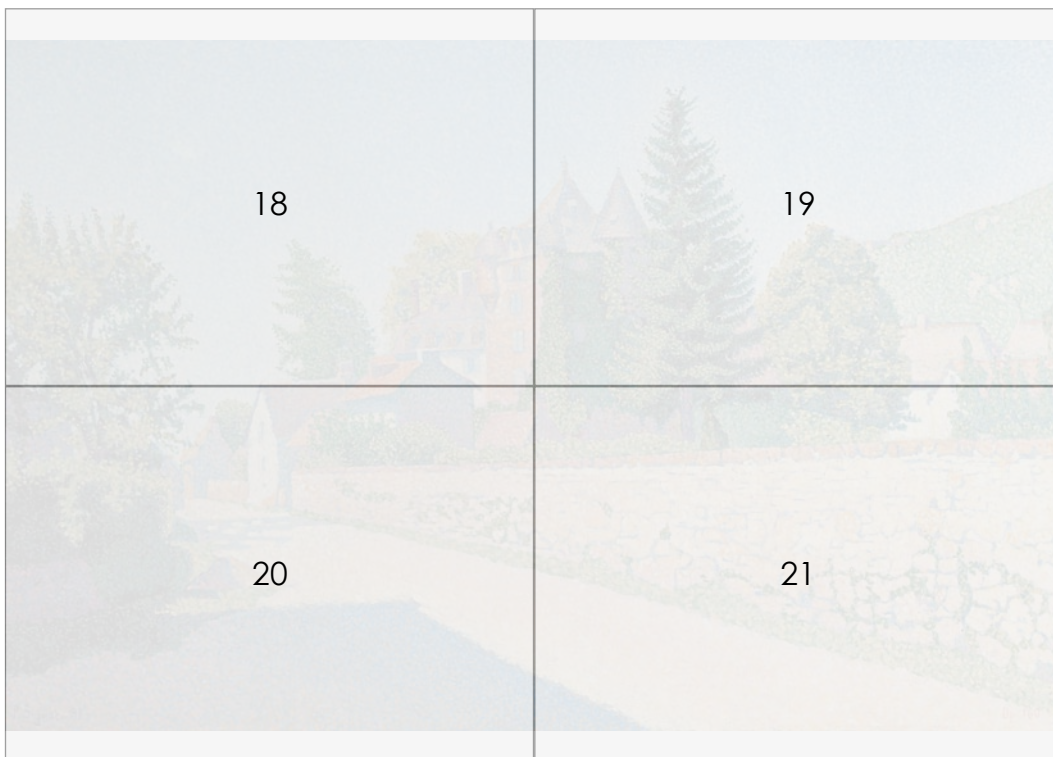
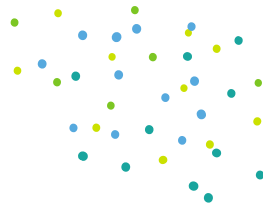
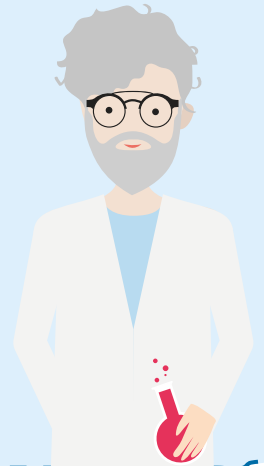
huile sur toile, 1887

Regardez ce tableau de près. Encore plus près. Que représente-t-il ? Le nez collé à la peinture, notre œil distingue un millier de petits points de couleurs différentes : rose tendre, bleu clair, violet, orangé, beige, vert gazon, vert foncé....

Reculer. Encore un peu plus. Que représente ce tableau ? En s'écartant de quelques pas, les milliers de petits points se transforment en sentier, en arbre, en sapin, en muret, en château. Dans cette œuvre, il n'y a ni contour ni dessin. Comme « pixellisé » de près, le motif prend tout son sens lorsque la peinture est vue avec certain recul. Les points de couleurs se fondent optiquement les uns aux autres.

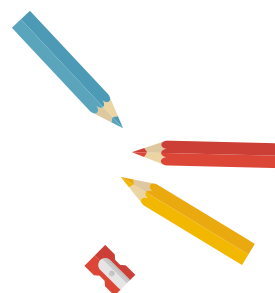
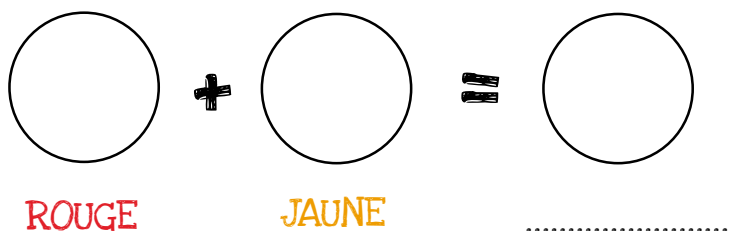
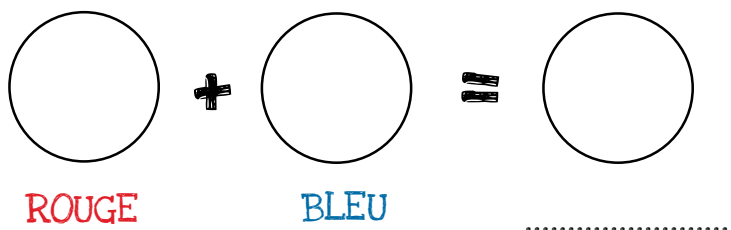
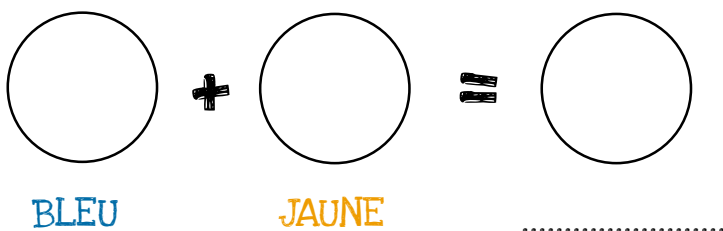
C'EST SCIENTIFIQUE !

La technique de Signac se base sur la théorie des couleurs du chimiste Eugène Chevreul. Dans sa « Loi des contrastes simultanés », il explique qu'un point orange à côté d'un point bleu contraste très fort et vibre intensément dans notre œil. Par contre, un point bleu à côté d'un point vert contrastera moins.



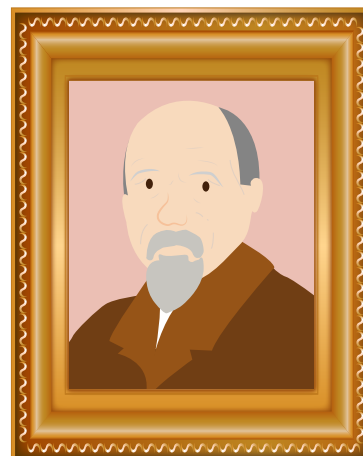
Les artistes impressionnistes et néo-impressionnistes comme Paul Signac s'aident du cercle chromatique pour associer les touches de couleurs sur leurs tableaux. Le cercle chromatique est composé des 3 **couleurs primaires** : bleu, jaune, rouge et des **couleurs secondaires** : orange, vert, violet, obtenues par le mélange des couleurs primaires. Les couleurs dites harmoniques sont celles qui sont voisines sur le cercle (bleu et vert, jaune et orange, rouge et violet,...), les couleurs dites complémentaires sont celles qui sont opposées sur le cercle (orange et bleu, violet et jaune, vert et rouge, ...).

TESTEZ LES MÉLANGES DES COULEURS PRIMAIRES EN COLORIANT LES CASES. UTILISEZ UNIQUEMENT UN CRAYON BLEU, JAUNE ET ROUGE



PORTRAIT

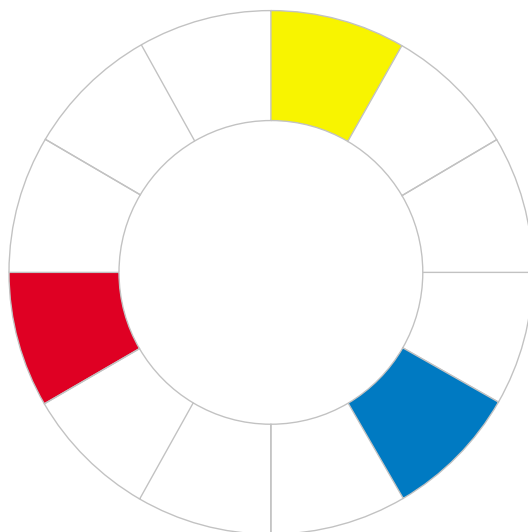
Paul Signac fait partie des artistes néo-impressionnistes (nouveaux impressionnistes). Sa démarche est proche de celle de Claude Monet qui étudie les variations de la lumière et décompose la couleur. Il invente une nouvelle manière de peindre en divisant la couleur en une multitude de petits points collés les uns aux autres. Cette technique est appelée le pointillisme.





COMPLÉTEZ LES COULEURS DE CE CERCLE CHROMATIQUE

Un indice : le violet (bleu + rouge) est la couleur complémentaire du jaune



CECI N'EST PAS UNE BOUÉE !

AVEC DES MARQUEURS, DONNEZ DES COULEURS À L'ŒUVRE DE PAUL SIGNAC. MAIS COMME L'ARTISTE, FAITES DES PETITS POINTS TRÈS SERRÉS DE COULEURS DIFFÉRENTES.



PATIENCE ! AVEC LE TEMPS L'HERBE DEVIENT DU LAIT.

PROVERBE CHINOIS