

## CLAUDE MONET

### LE BASSIN DU COMMERCE, LE HAVRE

huile sur toile, 1874

C'est le bassin de commerce du port du Havre, en France, que Claude Monet a choisi comme sujet de sa peinture. Ce grand port français, situé sur la Manche, est une source d'inspiration pour de nombreux artistes de l'époque. Ces peintres s'intéressent essentiellement aux reflets à la surface de l'eau, aux éléments naturels changeant en fonction de la lumière du jour. Ces artistes, qui peignent sur le vif, sont appelés des Impressionnistes.



## POURQUOI LES APPELLE-TON DES « IMPRESSIONNISTES » ?

- Parce qu'ils cherchent à impressionner les spectateurs par leurs techniques artistiques.
- C'est un journaliste artistique qui leur donne ce nom en référence au tableau peint par Monet 'Impression, soleil levant'.
- Parce qu'ils cherchent à donner l'impression d'une photographie en peinture.

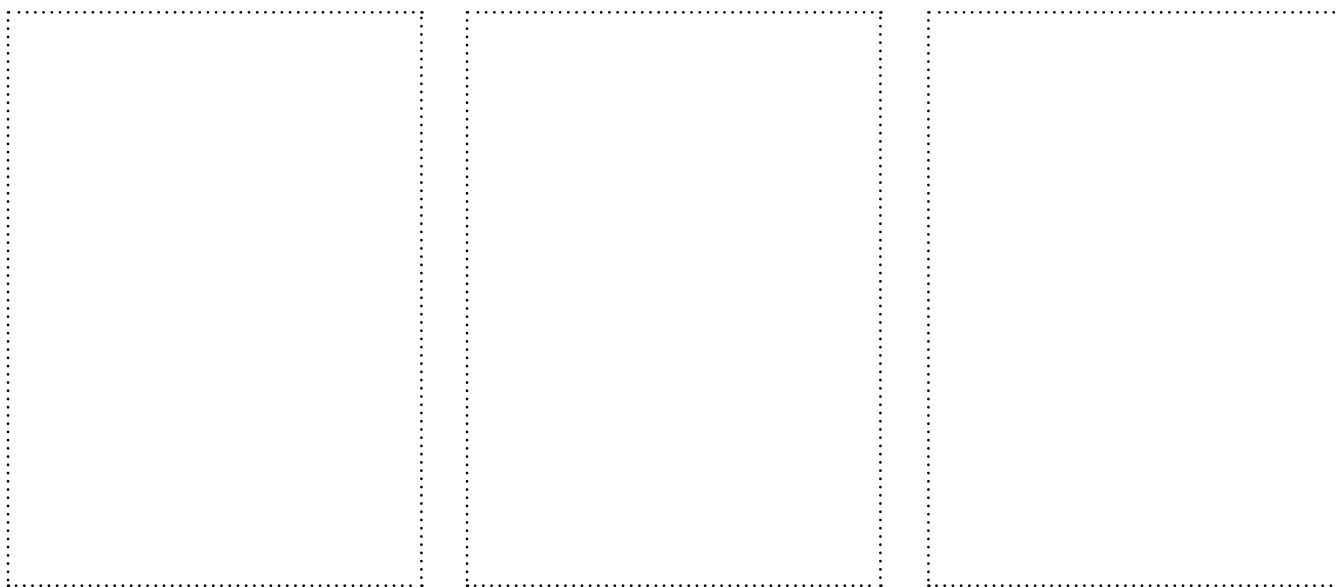
## VOUS AVEZ DIT IMPRESSIONS ?

Les artistes impressionnistes comme Monet divisent chaque couleur, chaque nuance en une centaine de petites touches de pinceaux de couleurs différentes. Notre œil associe ces touches serrées les unes aux autres, en formes et en atmosphères.

La disposition et les tonalités employées résultent de l'étude de la lumière et de ses variations. Se souciant moins du dessin, ces artistes privilégient l'utilisation de la couleur pour rendre un moment instantané. Ils s'amuse à peindre un même paysage à différents moments de la journée, et à différentes saisons tout en cherchant à montrer que dans la nature, la lumière varie tout le temps.



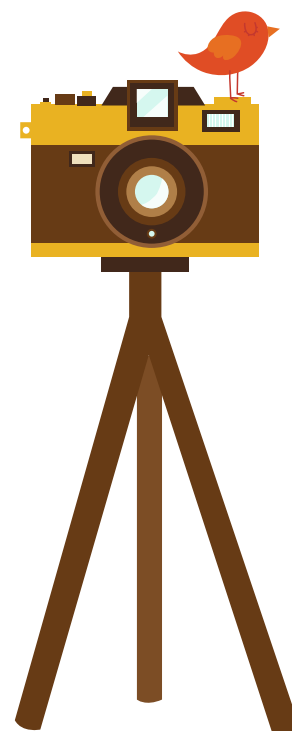
AVEC UN APPAREIL PHOTO, PRENEZ UN CLICHÉ DE VOTRE MAISON LE MATIN, À MIDI ET LE SOIR. COLLEZ-LES CI-DESSOUS. QU'OBSERVEZ-VOUS



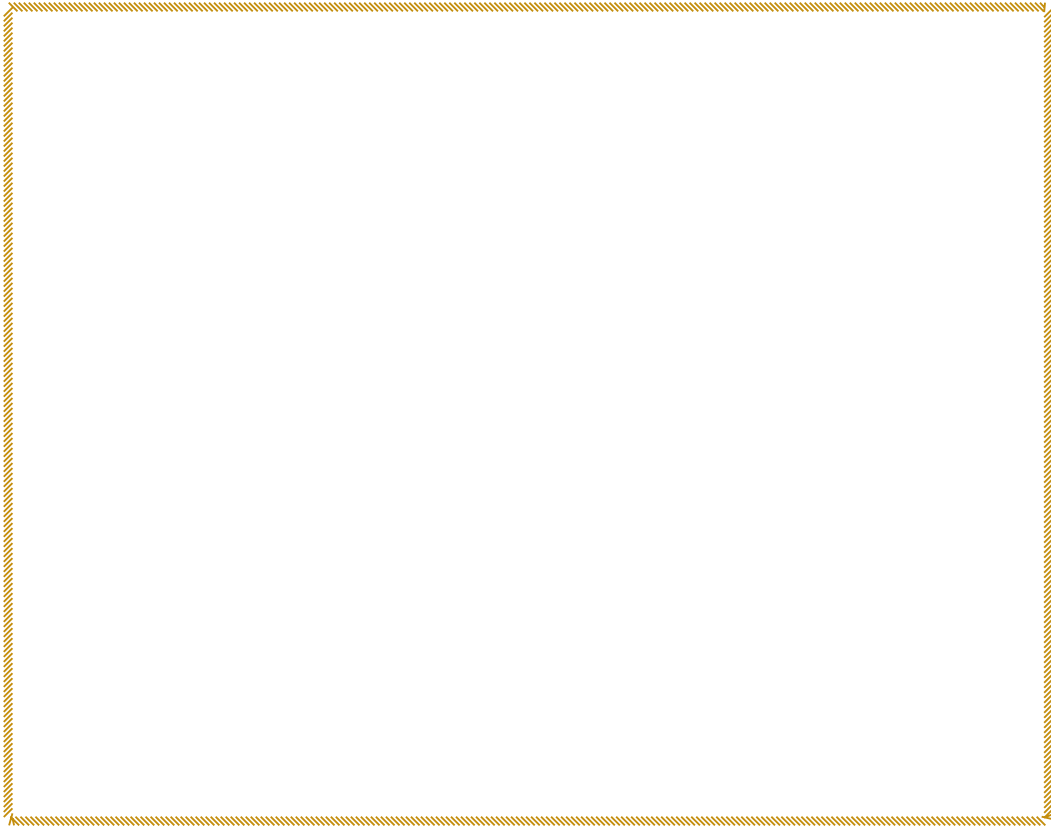
Pour arriver à capter l'instantanéité des couleurs, les artistes impressionnistes vont peindre en dehors de leurs ateliers. L'invention de la couleur en tube en 1840 révolutionne la pratique des artistes. Auparavant, pour obtenir de la couleur, ils devaient broyer des pigments et les mélanger à un liant comme de l'huile de lin. Ces mélanges étaient conservés quelques jours seulement dans des vessies de porcs. Les impressionnistes vont également choisir des toiles de petits formats, moins encombrantes à transporter.

**CLIC CLAC - C'EST DANS LA BOÎTE !**

En 1827, l'invention de la photographie entraîne une remise en question de la peinture. Cet instrument mécanique de reproduction du réel pousse de nombreux artistes à tourner leurs recherches artistiques vers des langages plastiques nouveaux.



PRÉPAREZ VOTRE CHRONOMÈTRE ! DANS LE CADRE CI-DESSOUS, RECOPIEZ EN 15 MINUTES - SANS DESSINER, UNIQUEMENT AVEC DES TRAIS DE COULEUR - CETTE VUE DU BASSIN DE COMMERCE DU HAVRE. UTILISEZ DES PASTELS OU DES PINCEAUX.



## PORTRAIT

Claude Monet est né à Paris mais il a grandi au Havre. En 1874, il revient dans la capitale et expose avec 30 artistes ses œuvres dans un atelier de photographe. Ces artistes utilisent tous une nouvelle technique de peinture faite de multiples touches de peintures permettant de rendre la nature avec toute ses nuances.

