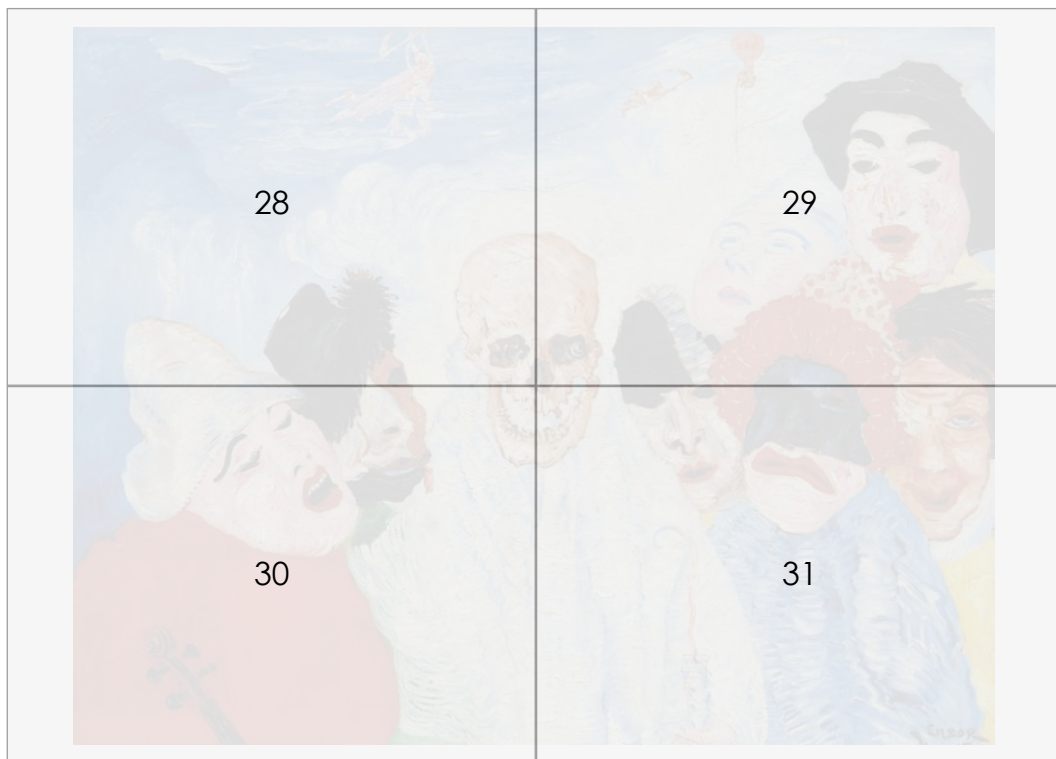


JAMES ENSOR

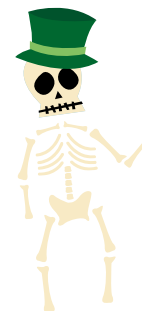
## LA MORT ET LES MASQUES

huile sur toile, 1897



L'univers de James Ensor est peuplé de masques et de squelettes, motifs que l'artiste peint souvent dans ses œuvres. Le masque permet de se déguiser, de se cacher, d'être quelqu'un d'autre. En peignant des masques, il dénonce l'hypocrisie et les dérives de la société bourgeoise de son temps.

Après le décès de son père, les squelettes accompagnent souvent les masques dans les peintures d'Ensor. Ils symbolisent la mort.



### MA CHANDELLE EST MORTE, JE N'AI PLUS DE FEU.

Au centre du tableau, un squelette au sourire grimaçant tient une chandelle dont la flamme semble prête à s'éteindre. Une bougie éteinte est le symbole de la fragilité de la vie. Autour de lui, des personnages portent des masques grimaçants ou grotesques. L'un porte un demi-masque, appelé un loup. Sa grande bouche rouge est proche des masques de l'opéra chinois. Pierrot est inspiré de la Comedia dell'Arte, un genre de théâtre italien populaire.



Donnez des couleurs au masque.  
Découpez-le et collez-le sur du carton.  
Attachez un élastique  
aux extrémités.



Que met une souris  
au carnaval?

du masque à rat

Faites-vous prendre en photo  
avec votre masque et envoyez  
votre cliché à :  
[animationsdesmusees@liege.be](mailto:animationsdesmusees@liege.be).  
Peut-être serez-vous la star de  
notre site web.



Dans « La mort et les masques », James Ensor pose la peinture en couches épaisses et limite sa palette à des couleurs élémentaires comme le rouge, bleu, jaune, blanc et noir. Ces couleurs pures, il les organise selon des diagonales. Ainsi, le ciel bleu, répond au bleu du costume d'un des personnages masqués et le rouge du costume de Pierrot rappelle le rouge du chapeau du personnage en face de lui.

## Dans cette grille de lettres, retrouvez les mots suivants

MORT – MASQUES – BLEU – JAUNE – ROUGE – BLANC – NOIR – CHANDELLE – MONTGOLFIÈRE – LINCEUL – GROTESQUE – GRIMACE – JAMES - ENSOR – OSTENDE

Recherchez ces mots horizontalement, verticalement, de bas en haut et de haut en bas.

### CHEF DE BANDE

James Ensor est un des fondateurs d'une bande d'artistes qui ne respectaient pas les règles académiques de la peinture de l'époque. Créé en 1884, ce cercle artistique se compose dans un premier temps de vingt fondateurs issus du monde artistique bruxellois. Il s'est constitué suite à un refus de participation de deux ou trois peintres au Salon de Bruxelles. "Qu'il exposent chez eux" avait dit un des membres du jury de sélection. Ainsi, le Groupe des XX organisa sa propre exposition, prônant l'égalité entre les artistes sans jury de sélection. D'un point de vue stylistique, ce groupe réagit contre l'académisme, s'intéressant à la réalité sociale et à la nature sans les idéaliser.

X	C	R	O	U	G	E	O	P	J	R	T
J	A	M	D	C	R	L	B	L	A	N	C
A	N	M	I	Z	O	L	K	U	M	E	O
U	N	L	Y	H	T	E	N	Y	E	M	U
N	O	I	R	E	E	D	C	T	S	A	L
E	R	N	D	C	S	N	S	R	M	J	E
B	L	C	E	A	Q	A	A	R	A	E	O
T	F	E	T	M	U	H	B	E	S	N	M
R	U	U	T	I	E	C	F	Q	Q	S	B
O	O	L	L	R	Y	X	R	A	U	O	L
M	O	N	T	G	O	L	F	I	E	R	E
Q	S	O	S	T	E	N	D	E	A	J	U



### PORTRAIT

Originaire d'Ostende, le jeune James Ensor est impressionné par le décor de la boutique de souvenirs et de curiosités que tient sa famille. Coquillages aux reflets irisés, bateaux miniatures et masques de carnaval nourrissent son imaginaire. Le carnaval est d'ailleurs un des moments forts de la station balnéaire d'Ostende, devenue destination numéro un de la bourgeoisie.