

# NOUVELLE PISCINE COMMUNALE DE JONFOSSE VILLE DE LIÈGE



## LES OBJECTIFS DU PROJET

- ➔ OFFRIR AU COEUR DE LA CITÉ, UNE PISCINE PUBLIQUE, SCOLAIRE, SPORTIVE ET LUDIQUE DE GRANDE QUALITÉ.
- ➔ CONSTRUIRE UN BÂTIMENT RESPECTUEUX DE L'ENVIRONNEMENT (MATÉRIAUX RECYCLABLES, ÉNERGIES RENOUVELABLES,...).
- ➔ INTÉGRER HARMONIEUSEMENT LE PROJET DANS LE QUARTIER ET VALORISER LES ESPACES PUBLICS EXISTANTS.



## LE CENTRE AQUATIQUE JONFOSSE, CE SERA :

- ➔ UN GRAND BASSIN (25 M X 15 M) POURVU DE 6 LIGNES D'EAU
- ➔ UN BASSIN D'APPRENTISSAGE DE 150 M<sup>2</sup>
- ➔ UNE LAGUNE DE JEUX ET DE DÉLASSEMENT
- ➔ UN ESPACE DÉTENTE ET UNE ZONE DE RESTAURATION
- ➔ UN ESPACE SPECTATEURS DE 130 PLACES
- ➔ UNE ZONE DE BAINS/DOUCHES PUBLICS
- ➔ UN PARKING DE 173 PLACES (EN CONCESSION PRIVÉE)
- ➔ DES STATIONNEMENTS POUR VÉLOS (INTÉRIEURS ET EXTÉRIEURS)



## BUDGET

MONTANT TOTAL DES TRAVAUX → 14.725.000 EUR TVAC

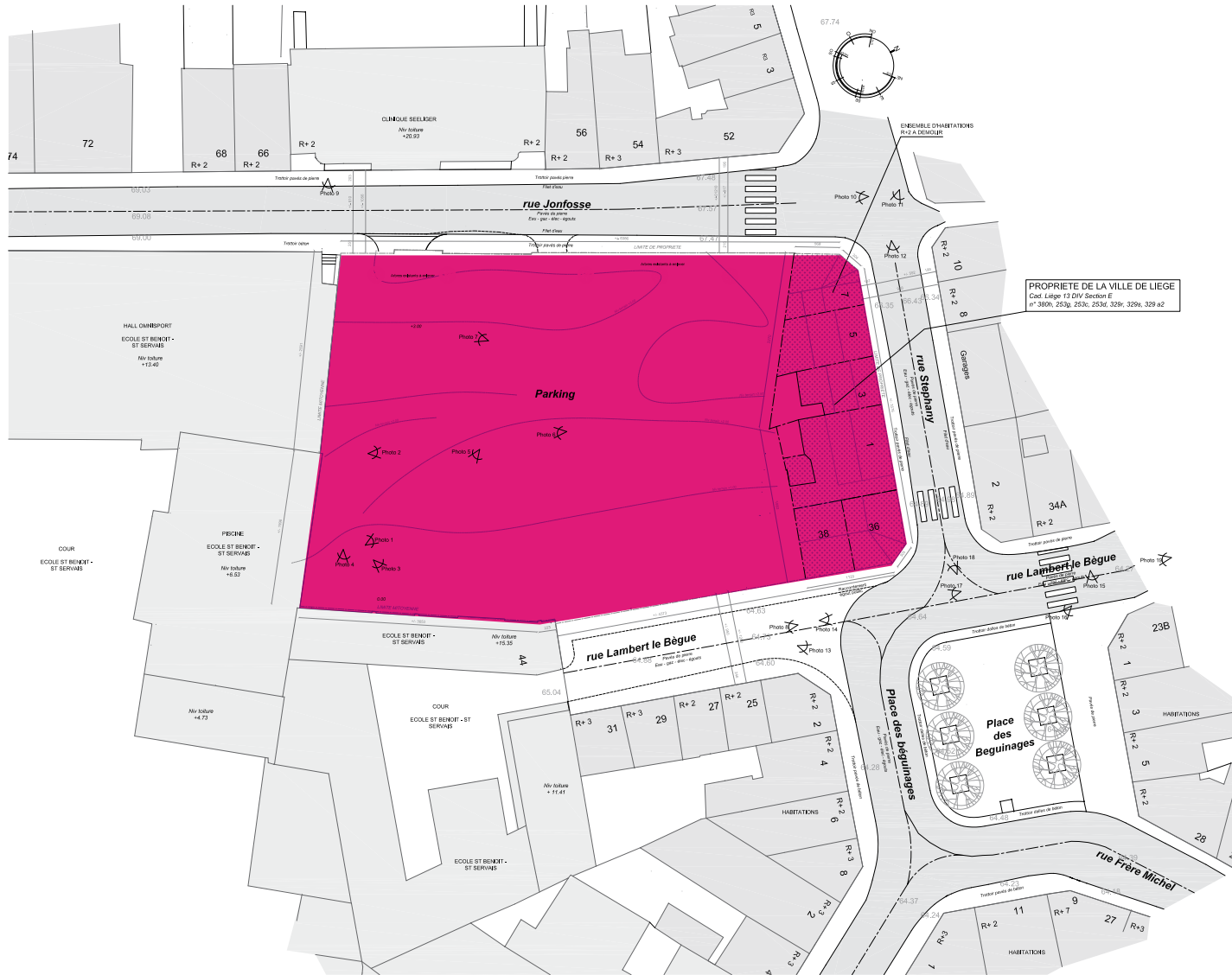
SUBSIDE RÉGIONAL → 8.000.000 EUR TVAC

FONDS PROPRES VILLE DE LIÈGE → 6.725.000 EUR TVAC



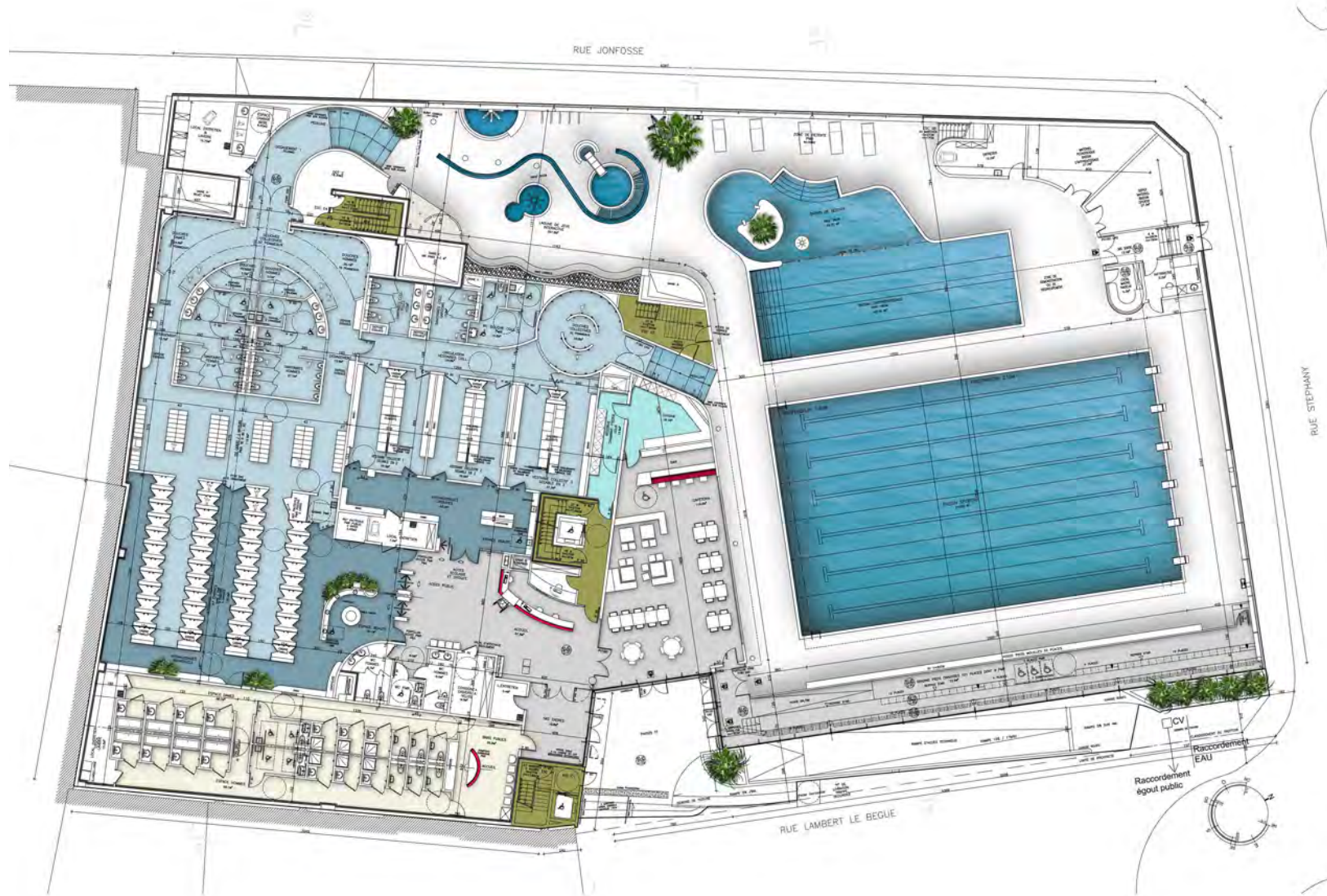
# SITUATION EXISTANTE

## PLAN D'IMPLANTATION

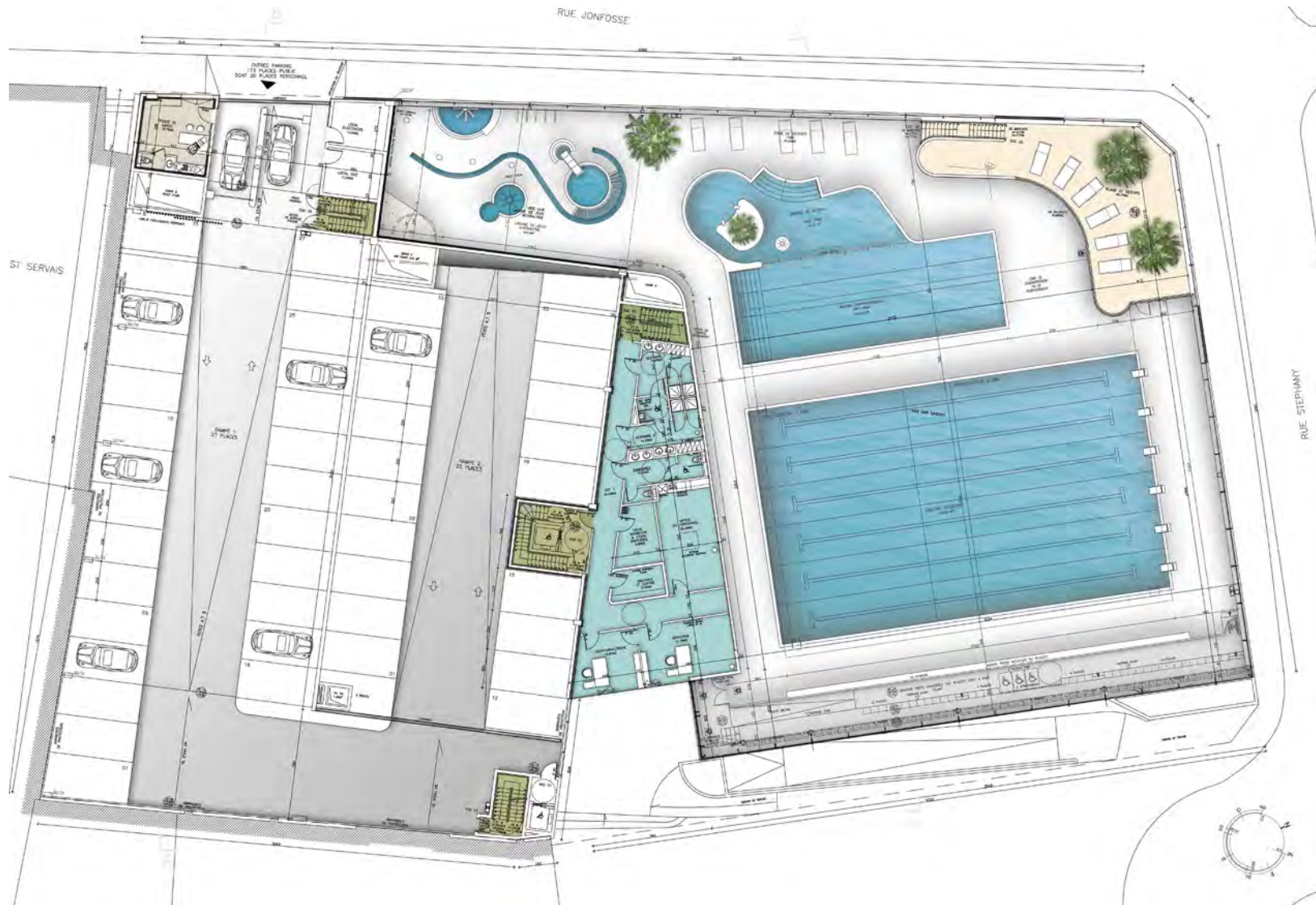


PISCINE COMMUNALE DE JONFOSSE

PLANS  
REZ DE CHAUSSÉE

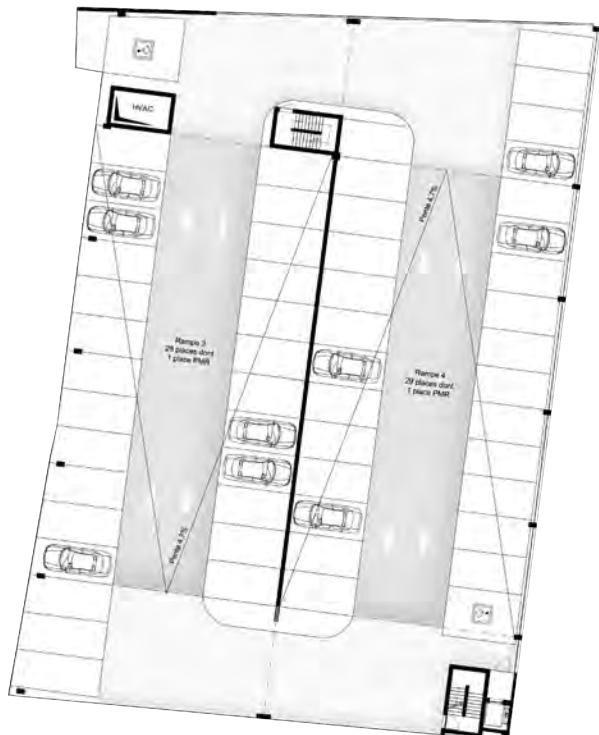


PLANS  
1<sup>ER</sup> ÉTAGE

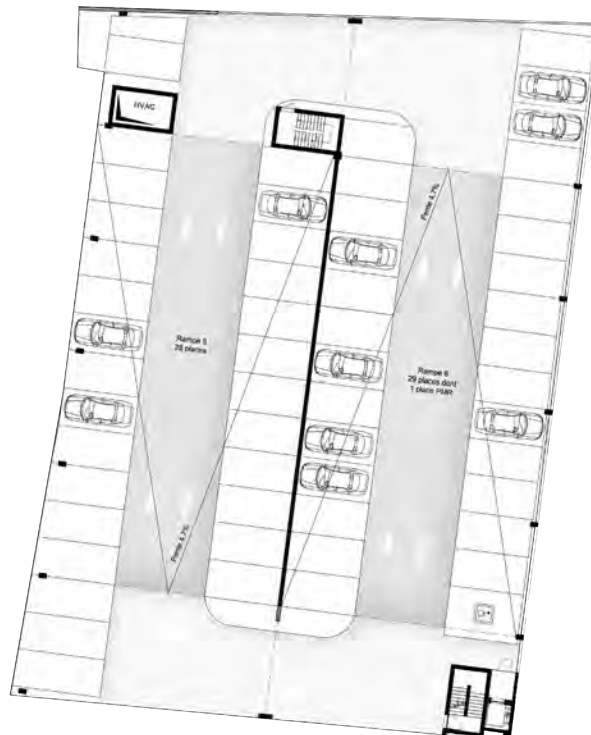


# PLANS PARKING

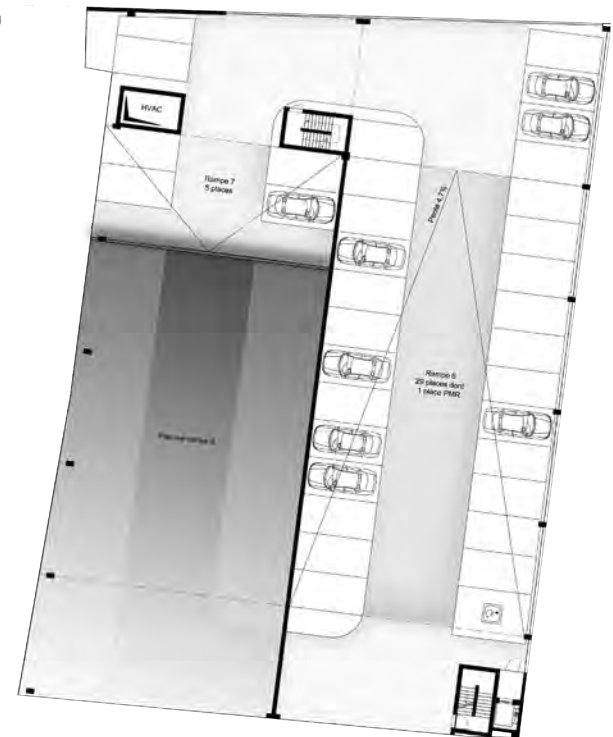
1<sup>ER</sup> ÉTAGE



2<sup>ÈME</sup>

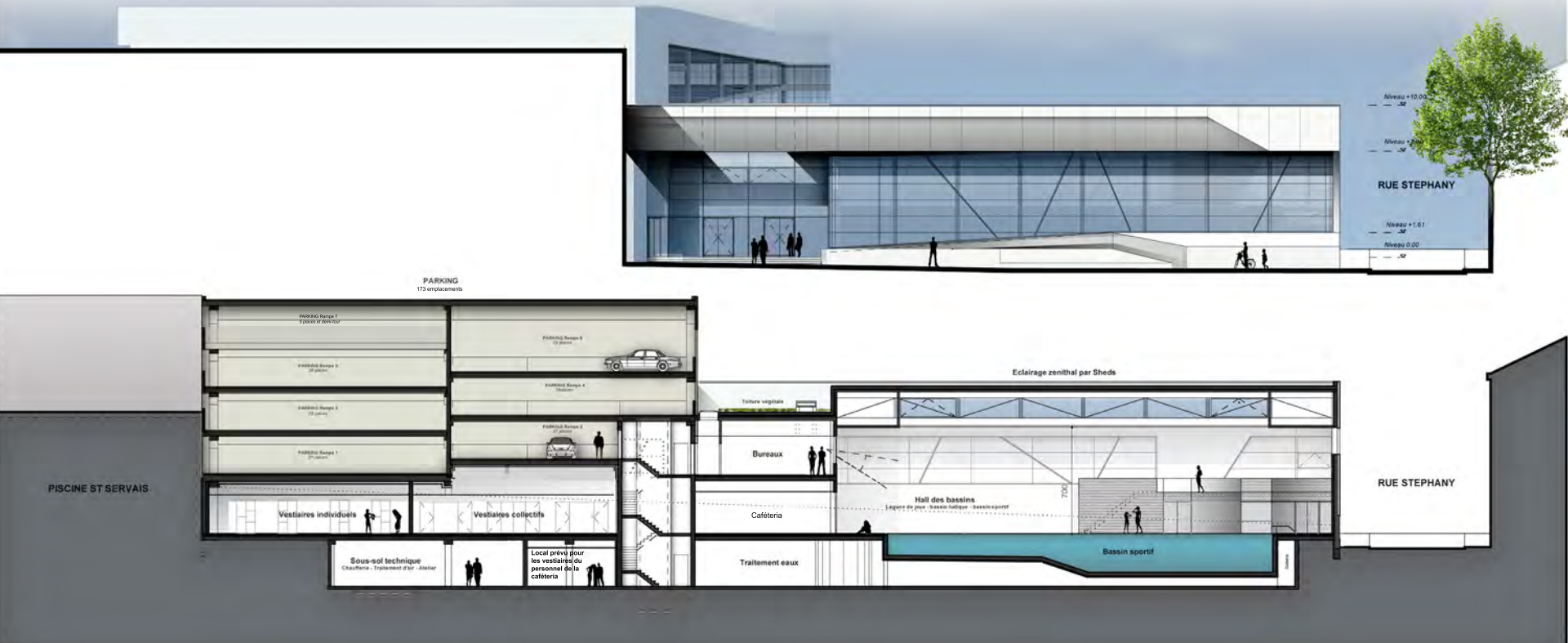


3<sup>ÈME</sup>

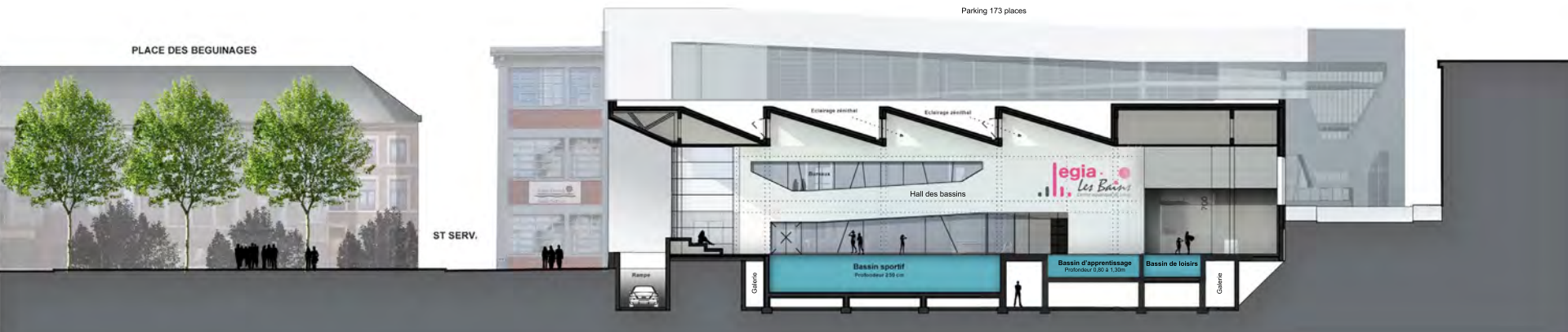




# COUPES ET ÉLÉVATIONS RUE LAMBERT LE BÈGUE



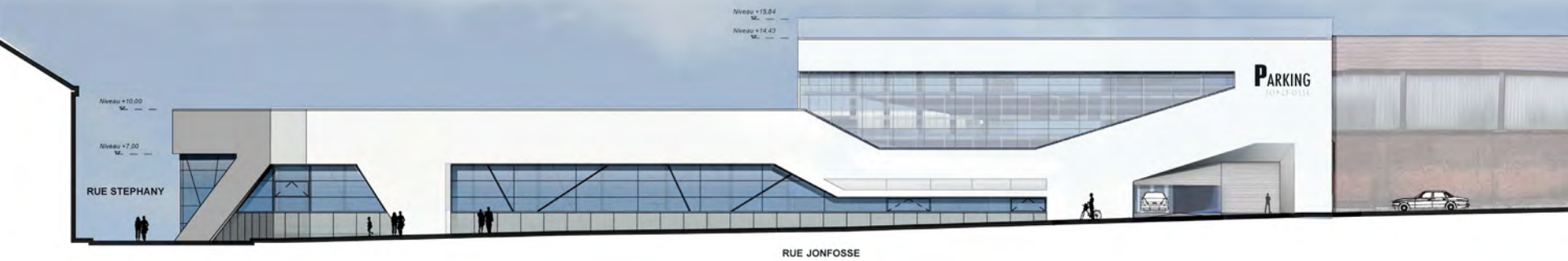
# COUPES ET ÉLÉVATIONS RUE STEPHANY



PISCINE COMMUNALE DE JONFOSSE

# COUPES ET ÉLÉVATIONS

## RUE JONFOSSE



PERSPECTIVES  
RUE LAMBERT LE BÈGUE



PISCINE COMMUNALE DE JONFOSSE

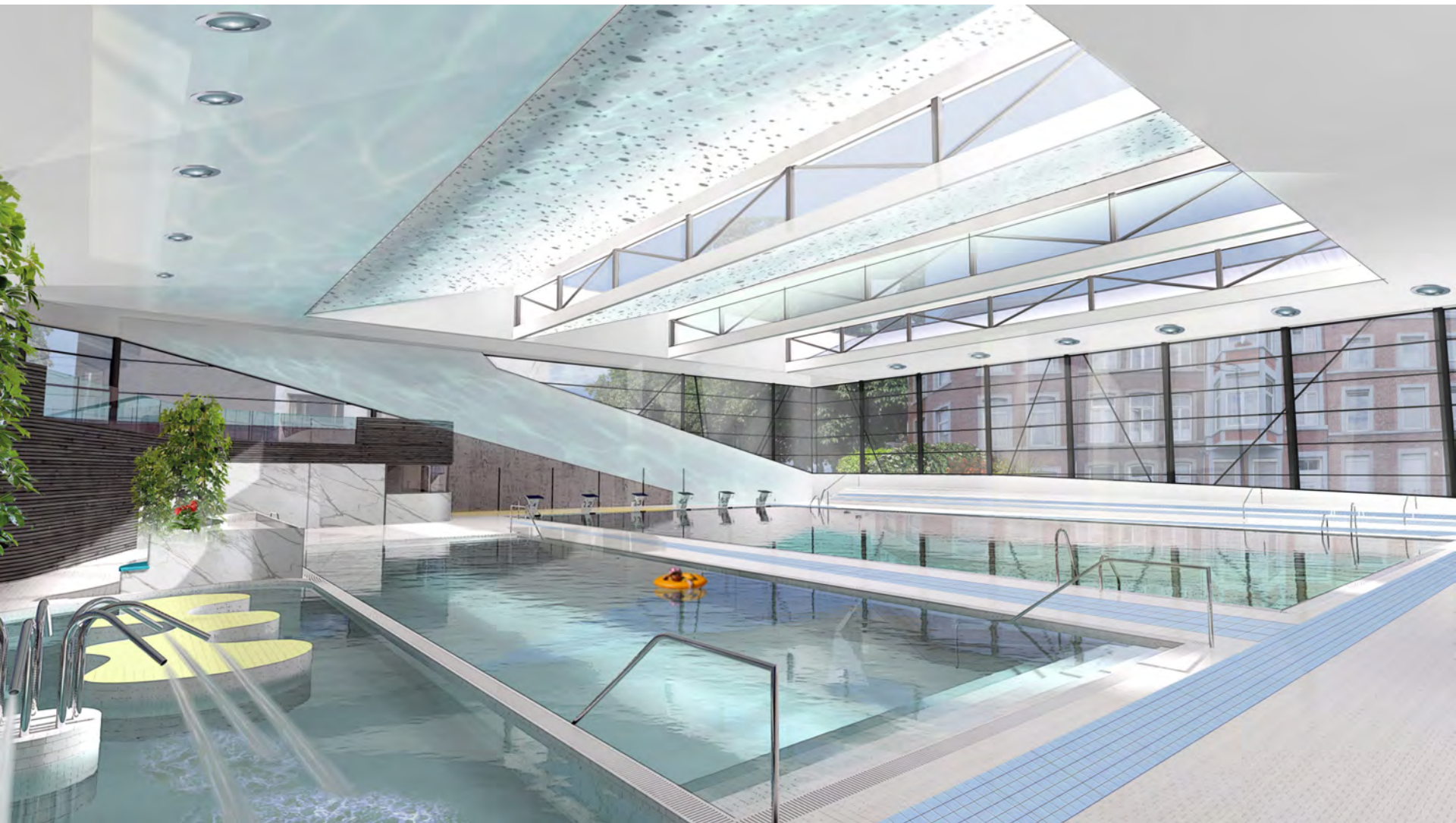




PERSPECTIVES  
INTÉRIEUR GRAND BASSIN



PERSPECTIVES  
INTÉRIEUR PETIT BASSIN



PISCINE COMMUNALE DE JONFOSSE

PERSPECTIVES  
INTÉRIEUR ZONE DÉTENTE





PERSPECTIVES  
INTÉRIEUR PETIT BASSIN

legia. ●  
Les Bains  
Centre aquatique de Liège



PISCINE COMMUNALE DE JONFOSSE



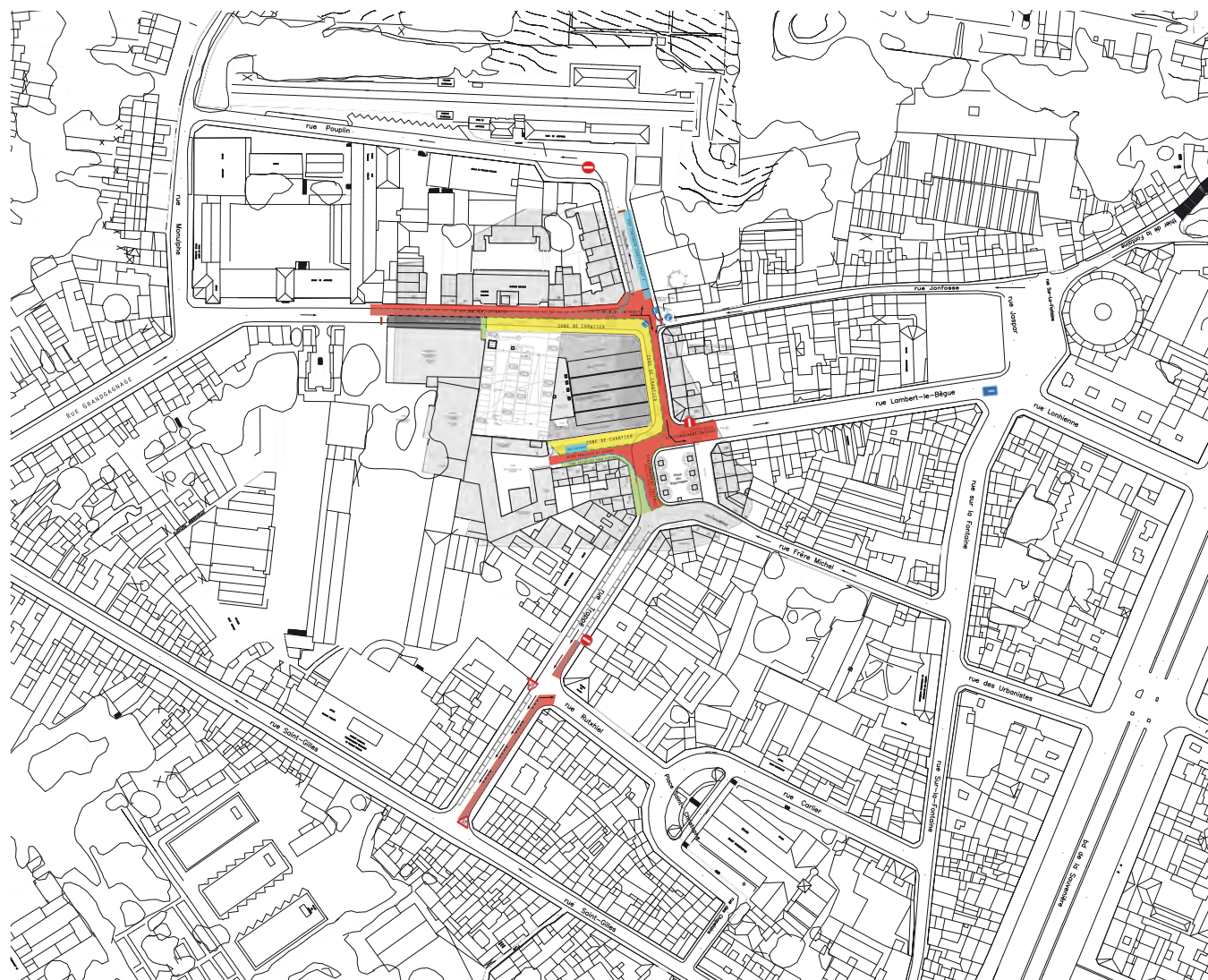
PERSPECTIVES  
INTÉRIEUR CAFÉTARIA



PISCINE COMMUNALE DE JONFOSSÉ

# PLANS

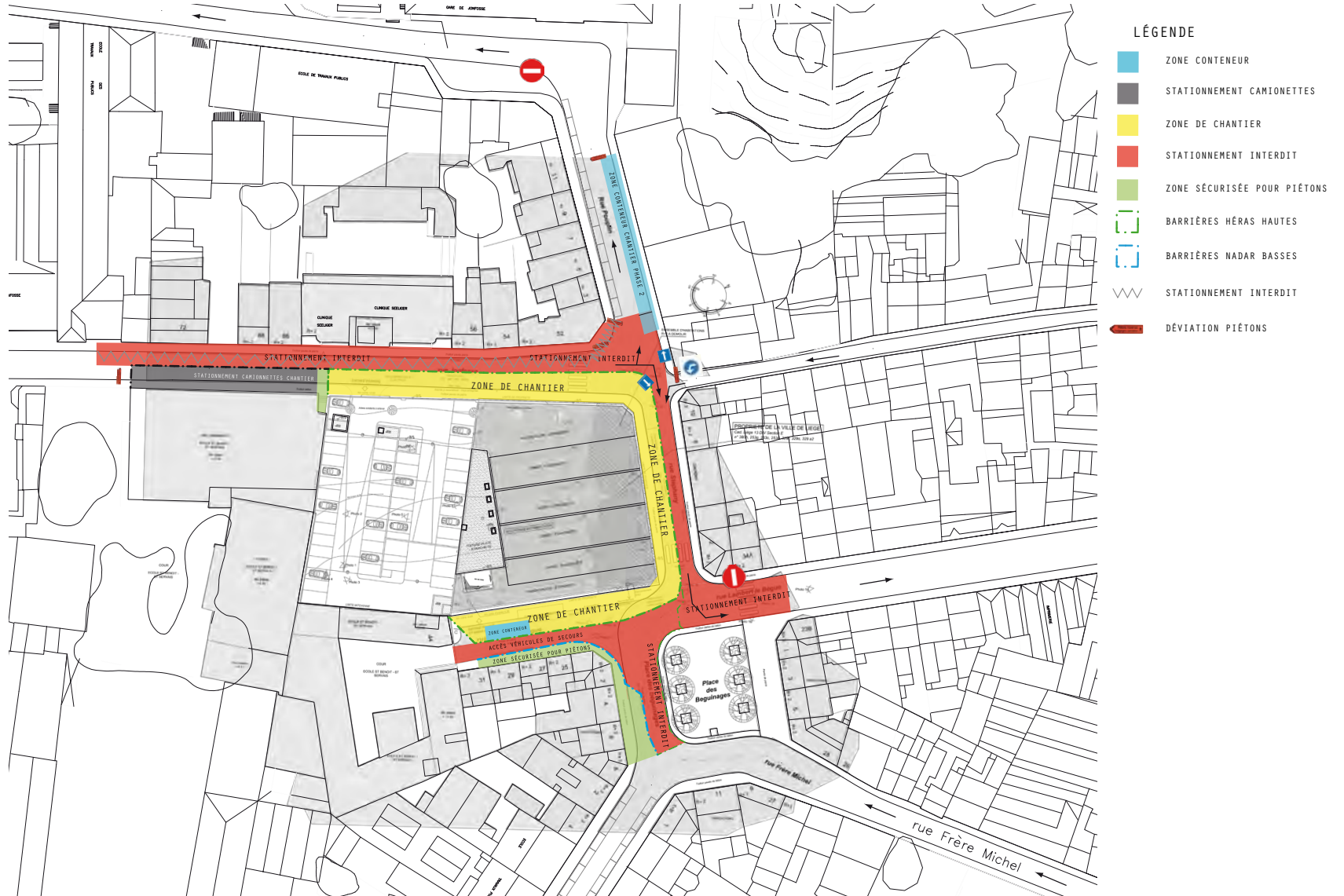
## PLAN GÉNÉRAL DE L'INSTALLATION DE CHANTIER



- ZONE CONTENEUR
- STATIONNEMENT CAMIONNETTES
- ZONE DE CHANTIER
- STATIONNEMENT INTERDIT
- ZONE SÉCURISÉE POUR PIÉTONS
- BARRIÈRES HÉRAS HAUTES
- BARRIÈRES NADAR BASSES
- STATIONNEMENT INTERDIT
- DÉVIATION PIÉTONS

# PLANS

## PLAN RAPPROCHÉ DE L'INSTALLATION DE CHANTIER



## PLANNING

- DÉMARRAGE DU CHANTIER → 10 AVRIL 2017
- DURÉE DU CHANTIER → 720 JOURS CALENDRIER SOIT 24 MOIS
- DÉMOLITIONS → MI-AVRIL À MI-MAI 2017
- TERRASSEMENTS → DÉBUT MAI À FIN SEPTEMBRE 2017
- FONDATIONS → FIN SEPTEMBRE 2017 À DÉBUT NOVEMBRE 2017
- GROS OEUVRE FERMÉ → FIN NOVEMBRE 2018
- PARACHÈVEMENT → FIN JUIN 2018 À FIN MARS 2019
- FIN DE CHANTIER ESTIMÉE AU PRINTEMPS 2019



## CONTACTS UTILES

---

### VILLE DE LIÈGE

ÉCHEVINAT DES TRAVAUX R. LÉONARD : 04 238 34 00

SERVICE DES BÂTIMENTS COMMUNAUX, DIRECTION J. SERVAIS : 04 238 31 19

AGENT TRAITANT SANDRINE RIGALI

---



### ENTREPRISE

G. MOURY : 04 344 72 11

GESTIONNAIRE DE CHANTIER BERNARD BUKENS

BPC LIÈGE : 04 290 01 00

CONDUCTEUR DE CHANTIER JEAN JACQUES ANKAERT

---



### BUREAU D'ARCHITECTURE HENRI GARCIA

ARCHITECTE FABRICE ROSSI : 04 275 32 08

---



### POLICE DE LIÈGE

COMMISSARIAT D'AVROY-LAVEU : 04 340 90 00

---

