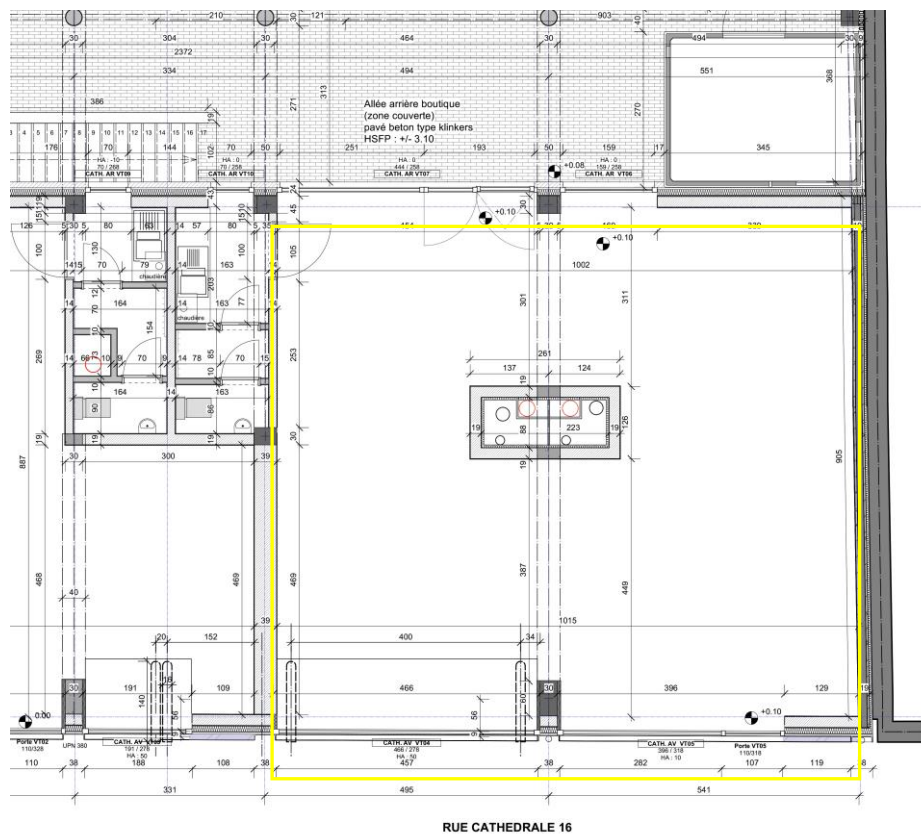




ANNEXE I bis - DESCRIPTIF TECHNIQUE

Rue de la Cathédrale 16 à 4000 Liège



• Dimensions :

- Surface totale → **92,81 m²**
- Surface principale → **86,77 m²**
- Kitchenette + Sanitaires → +/- **6 m²**
- Cave → **3,44 m²**

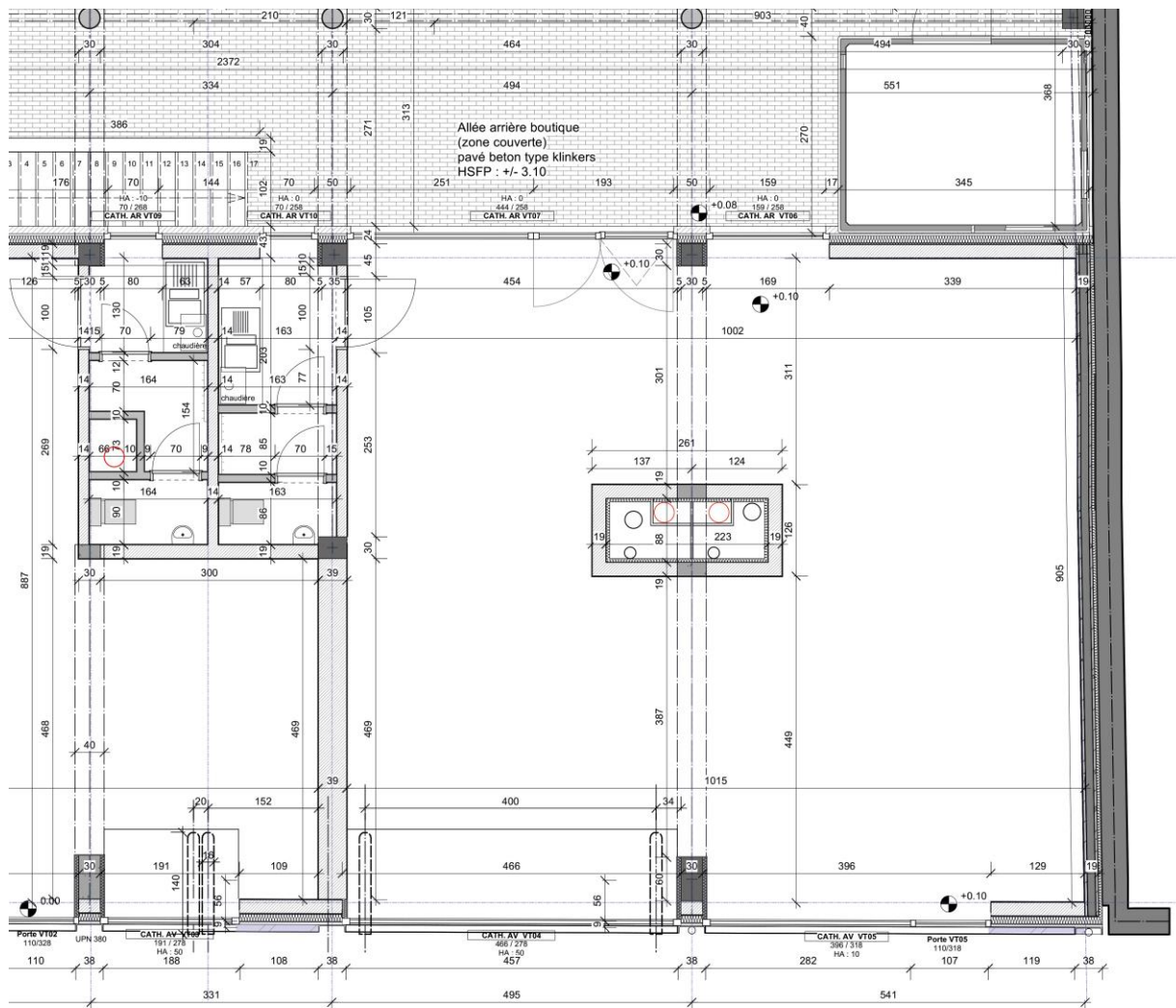
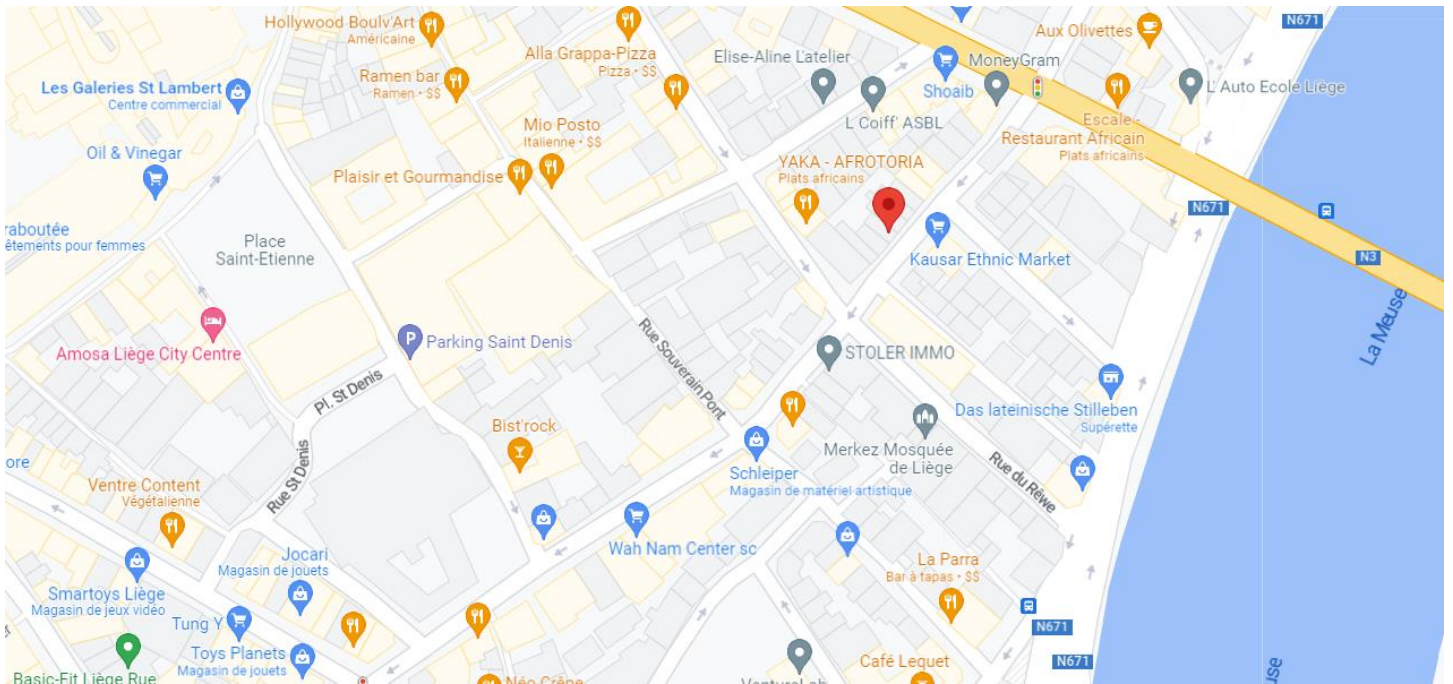
• Caractéristiques :

- nouvelle construction ;
- grande vitrine ;
- entrée individuelle ;
- très bonne isolation thermique ;

- ventilation double flux ;
- chaudière gaz à condensation ;
- compteurs séparés (électricité triphasé mono-horaire)

• Loyer mensuel « de base » : 1.200 €

- 40% du loyer de base la 1^{ère} année (480 €)
- 60% du loyer de base la 2^{ème} année (720 €)
- 80% du loyer de base la 3^{ème} année (960 €)
- le précompte immobilier n'est à charge du locataire qu'à partir de la 4^{ème} année



RUE CATHEDRALE 16





